

# Installation Instructions

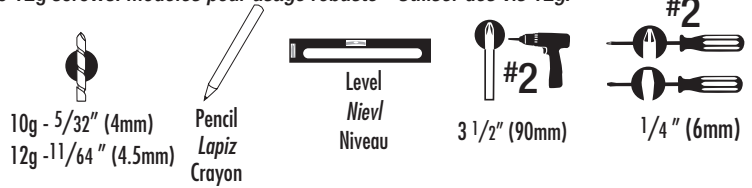
## Instrucciones de instalación

### Instructions d'installation



Regular models: use 10g screws. *Modèles réguliers - Utiliser des vis 10g.*  
 Heavy Duty models: use 12g screws. *Modèles pour usage robuste - Utiliser des vis 12g.*

**Remove ALL existing hinges before installing your D&D Technologies' hinges.**  
*Retire TODAS las bisagras en place antes de instalar sus bisagras D&D Technologies.*  
 Retirer TOUTES les charnières existantes avant d'installer vos charnières de D&D Technologies.

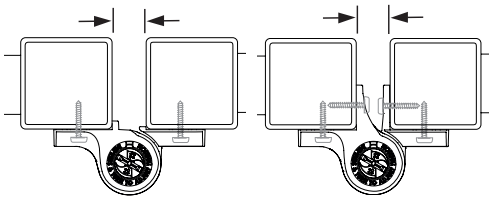


#### GAP VARIANCE:

Regular models: 1/4"–7/8" (6-22mm)  
 Heavy Duty models: 1/4"–1" (6-25mm)  
**DIFERENCIA DE ESPACIO:**  
 Modelos estándar: 1/4"–7/8" (6-22mm)  
 Modelos de alta resistencia: 1/4"–1" (6-25mm)  
**ÉCART D'ESPACEMENT:**  
 Modèles standards: 1/4 po. à 7/8 po. (6 à 22 mm)  
 Modèles robustes: 1/4 po. à 1 po. (6 à 25mm)

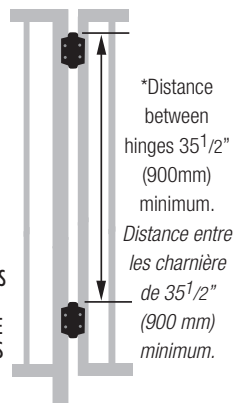
**Non-legged models**  
*Modelos sin patas de alineamiento*  
 Modèles sans pattes

**Legged models**  
*Modelos con patas de alineamiento*  
 Modèles avec pattes



**1** USE MAXIMUM SPACING BETWEEN HINGES  
*UTILICE UN ESPACIAMIENTO MÁXIMO ENTRE BISAGRAS*  
 UTILISER LE PLUS D'ESPACE POSSIBLE ENTRE LES CHARNIÈRES

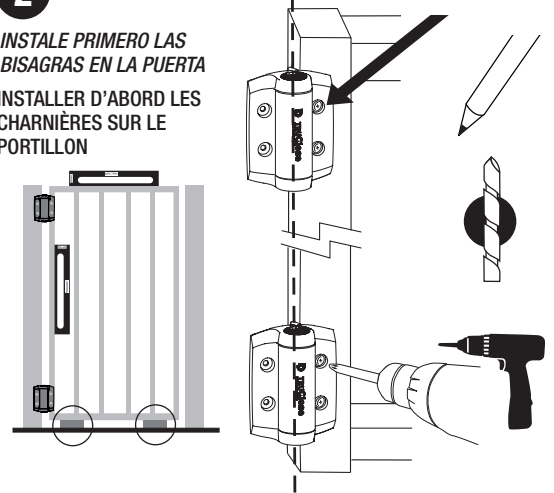
\*Distance between hinges 35<sup>1</sup>/<sub>2</sub>" (900mm) minimum.  
*Distance entre les charnières de 35<sup>1</sup>/<sub>2</sub>" (900 mm) minimum.*



**Swimming Pool Gates AU/NZ**  
**CAUTION:** When used on swimming pool gates, always consult local authorities for swimming pool Codes.  
*PRECAUCIÓN: si se utiliza en puertas de piscina, consulte siempre a las autoridades de su localidad para conocer los códigos de piscina.*  
**ATTENTION:** Pour l'utilisation sur des clôtures de piscine, consulter la réglementation locale avant l'installation.

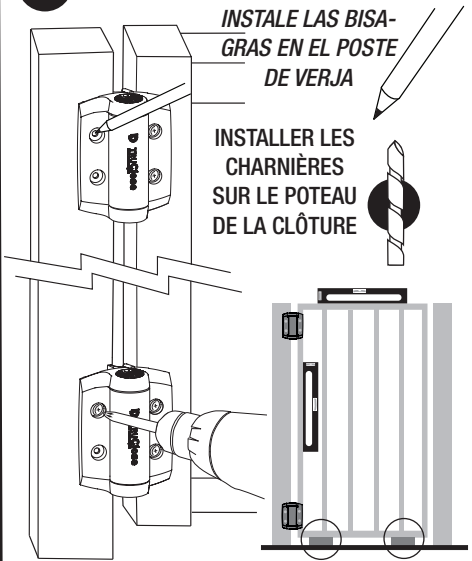
#### 2 INSTALL HINGES TO GATE FIRST

**INSTALE PRIMERO LAS BISAGRAS EN LA PUERTA**  
**INSTALLER D'ABORD LES CHARNIÈRES SUR LE PORTILLON**

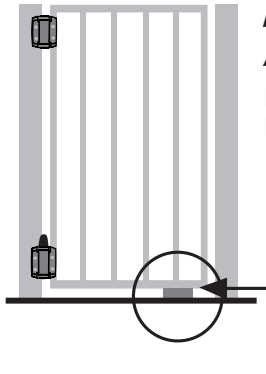


#### 3 INSTALL HINGES TO FENCE POST

**INSTALE LAS BISAGRAS EN EL POSTE DE VERJA**  
**INSTALLER LES CHARNIÈRES SUR LE POTEAU DE LA CLÔTURE**



**ADJUST TENSION WITH GATE CLOSED**  
**AJUSTE LA TENSION CON LA PUERTA CERRADA**  
**RÉGLER LA TENSION LORSQUE LE PORTILLON EST FERMÉ**



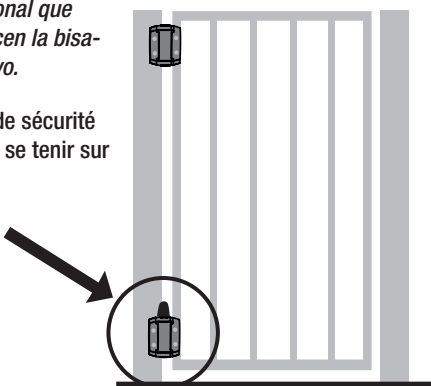
**Important:** For gates over 30lb (14kg), support gate while adjusting tension.  
*Importante: Si su puerta pesa más de 30 lb (14 kg) sosténgala durante el ajuste de tensión.*  
**Important :** Soutenir toute barrière de plus de 14 kg (30 lb) durant le réglage de la tension.



Optional Safety Cap prevents hinge being used as a foothold by toddlers.

*Tapa de seguridad opcional que evita que los niños utilicen la bisagra como punto de apoyo.*

Le capuchon optionnel de sécurité empêche les enfants de se tenir sur la charnière.

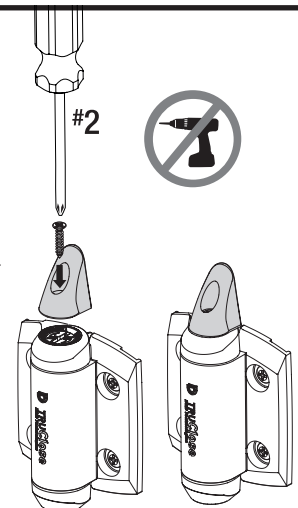


**Hand-tighten only with screwdriver and ensure gate closes from 1" (25mm)**

*Apriete los tornillos con un destornillador manual y asegúrese de que la puerta se cierra a partir de 1" (25 mm)*

*Serrer manuellement avec un tournevis et s'assurer que la fermeture de la barrière est de 25 mm (1")*

Regular - TCACAPS3  
 Régulier - TCACAPS3  
 Heavy-Duty - TCHDCAPS3  
 Usage Robuste - TCHDCAPS3



### Maintenance Requirements

**Note:** The hinges will operate properly, and warranty is valid, only if installed in accordance with the instructions and specifications shown herein.

- Use only two (2) TruClose hinges on any one gate.
- Remove all other types of hinges and self-closing devices.
- Each hinge must have equal tension at all times.
- Ensure the gate does not swing through the line of the fence. Use a "gate stop" or a latch (with striker) to prevent this.
- Do not lubricate these hinges with petroleum-based lubricants at any time. Use only powdered graphite.
- Ensure the hinges are kept free of sand, ice and other debris that could impair effective operation.
- Do not disassemble these hinges at any time.
- Do not paint or apply an additional finish to the hinges.
- Never remove hinges from gate until spring tension is released.
- Do not physically cut, drill, countersink, machine or grind any part of the hinge leaves.

For a downloadable Adobe Acrobat (PDF) version of our Limited LIFETIME WARRANTY, go to our website at [www.ddtech.com](http://www.ddtech.com)

### Requisitos de mantenimiento

**Nota:** Las bisagras funcionarán correctamente y la garantía será válida únicamente si se instalan se realiza de acuerdo con las instrucciones y especificaciones aquí descritas.

- Utilice sólo dos (2) bisagras TruClose en cualquier tipo de puerta.
- Quite todo tipo de bisagras y dispositivos de autocierre existentes.
- Cada bisagra debe tener la misma tensión en todo momento.
- Asegurarse de que la puerta no se abra sobrepasando la verja. Para evitarlo, utilice un tope de puerta o un pestillo (con cerradero).
- Nunca lubrique estas bisagras con lubricantes a base de petróleo. Utilice sólo grafito en polvo. Usar únicamente grafito en polvo.
- Asegúrese de que las bisagras no tengan arena, hielo ni otros residuos que puedan afectar su funcionamiento.
- Nunca desarme estas bisagras.
- No las pinte ni les aplique un acabado adicional.
- Nunca retire las bisagras de la puerta hasta que haya aflojado la tensión del resorte.
- No corte, taladre, avellane, mecanice ni esmerile ninguna pieza de las bisagras.
- Por razones de seguridad, retirar los pernos o tornillos sobresalientes después de la instalación mediante su corte, esmerilado o limado.

Para obtener una versión descargable de nuestra GARANTÍA LIMITADA DE POR VIDA en archivo PDF, visite nuestro sitio web en [www.ddtech.com](http://www.ddtech.com)

### Exigences d'entretien

**Remarque :** Les charnières fonctionnent correctement, et la garantie est valide, seulement si elles sont installées en accord avec les instructions et spécifications décrites ici.

- Utiliser uniquement deux (2) charnières TruClose sur chaque portillon.
- Retirer tout autre type de charnière ou dispositif de fermeture automatique.
- Chaque charnière doit avoir la même tension en tout temps.
- S'assurer que le portillon ne s'ouvre pas au-delà de la clôture. Utiliser un butoir de portillon ou un loquet avec gâche pour éviter ceci.
- Ne jamais graisser ces charnières avec des lubrifiants à base de pétrole. Utiliser uniquement de la poussière de graphite.
- S'assurer qu'il n'y a pas de sable, de glace ou d'autres débris dans les charnières, car cela pourrait nuire à leur bon fonctionnement.
- Ne jamais désassembler ces charnières.
- Ne pas peindre ni appliquer de revêtement sur les charnières.
- Enlever les charnières du portillon seulement s'il n'y a pas de tension dans les ressorts.
- Aucune partie des paumelles de la charnière ne devrait être coupée, percée, fraisée, usinée, ou meulée.
- Pour des raisons de sûreté, retirez les écrous et vis qui dépassent suite à l'installation en les coupant, et/ou en les limant.

Pour obtenir une version Adobe Acrobat (PDF) téléchargeable de notre GARANTIE À VIE limitée, visitez notre site Web à [www.ddtech.com](http://www.ddtech.com)

HINGE RANGE	Maximum Self-Closing Weight	Maximum Gate Dimensions
REGULAR RANGE	66lb (30kg) per pair	*5'Hx3'W (1524x915mm)
HEAVY DUTY RANGE	154lb (70kg) per pair	*6'Hx4'W (1830x1220mm)
<i>*Always space the hinges as far apart from each other as possible for maximum holding strength.</i>		
GRADO DE ABERTURA DE LA BISAGRA	Peso máximo autocierre	Dimensiones máximas de la puerta
VARIACIÓN REGULAR	66lb (30kg) por par	*5'Hx3'W (1524x915mm)
GRADO DE ABERTURA REFORZADO	154lb (70kg) por par	*6'Hx4'W (1830x1220mm)
<i>*Coloque siempre las bisagras lo más separadas posible para lograr la máxima fuerza de sujeción.</i>		
UTILISATION DE LA CHARNIÈRE	Poids maximum pour fermeture automatique	Dimensions maximales du portillon
USAGE NORMAL	30 kg (66 livres) par paire	*5'Hx3'L (1524x915mm)
USAGE ROBUSTE	70 kg (154 livres) par paire	*6'Hx4'L (1830x1220mm)
<i>*Toujours espacer les charnières le plus possible les unes des autres pour obtenir le meilleur support.</i>		

### QUICK & EASY TENSION ADJUSTMENT!

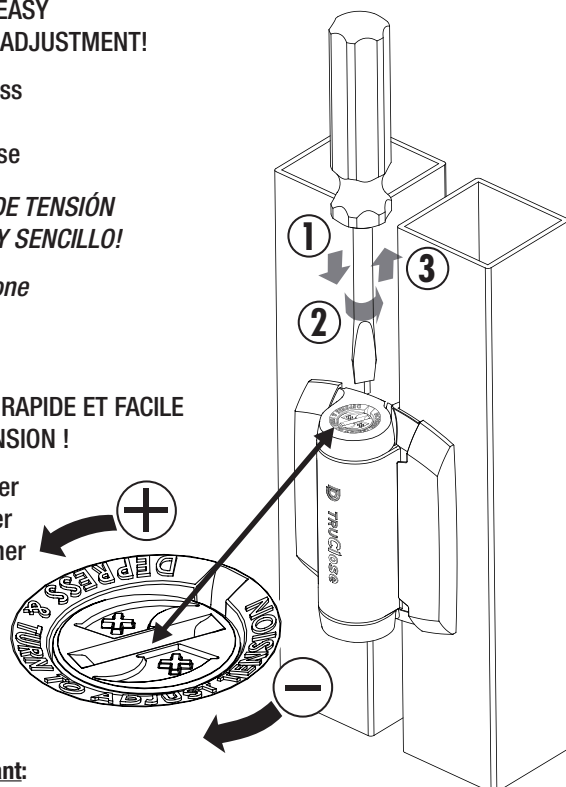
- 1 - Depress
- 2 - Turn
- 3 - Release

### AJUSTE DE TENSION ¡RÁPIDO Y SENCILLO!

- 1 - Presione
- 2 - Gire
- 3 - Afloje

### RÉGLAGE RAPIDE ET FACILE DE LA TENSION !

- 1 - Appuyer
- 2 - Tourner
- 3 - Relâcher



#### Important:

Adjust tension on each hinge from the top adjuster only.

#### Importante:

Ajuste la tensión en cada bisagra con el ajustador superior solamente.

#### Important :

Régler la tension sur chaque charnière uniquement à partir du haut.



**D&D Technologies**

World's most trusted gate hardware

**AUSTRALIA:** Unit 6, 4-6 Aquatic Dr, Frenchs Forest NSW 2086

**USA:** 17531 Metzler Lane, Huntington Beach, CA 92647

**EUROPE:** Niasstraat 1, 3531 WR Utrecht, The Netherlands.

[www.ddtech.com](http://www.ddtech.com)

