

## Instructions for Installation or Replacement of Residential Lockset

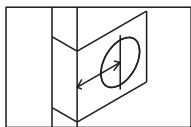
For use on doors 1-3/8" to 1-3/4" (35 mm to 45 mm) thick

## Instructions pour l'installation ou le remplacement d'une serrure résidentielle

Pour portes de 1-3/8 po à 1-3/4 po (35 mm à 45 mm) d'épaisseur

### Latch Backset Adjustment

### Réglage de l'écartement du verrou



Backset is a distance from the door edge to the centre of the hole on door face.

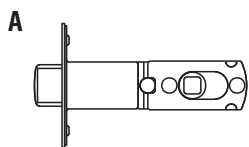
Some locks are supplied with adjustable latch which can fit 2-3/8" (60 mm) or 2-3/4" (70 mm) backset.

Follow the steps shown below to change backset.

L'écartement est la distance entre le bord de la porte et le centre du trou sur la face de la porte.

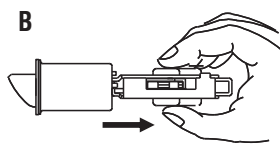
Certains modèles comprennent un verrou réglable pouvant s'adapter à un écartement de 2 3/8 po (60 mm) ou de 2 3/4 po (70 mm).

Suivre les étapes ci-dessous pour modifier l'écartement.



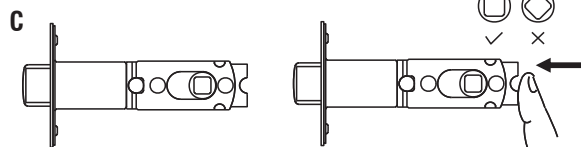
A. This latch is set for 2-3/8" (60 mm) backset.

A. Ce verrou est conçu pour un écartement de 2 3/8 po (60 mm).



B. Keep spindle cam in correct position as illustrated. Pull spindle cam all the way to the right.

B. Maintenir la came de mandrin dans la position illustrée, puis la tirer complètement vers la droite.

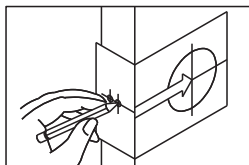


C. Your latch is now set for 2-3/4" (70 mm) backset. To reset 2-3/8" (60 mm) backset, push spindle cam to left side. Ensure cam is square.

C. Votre verrou est maintenant réglé pour un écartement de 2 3/4 po (70 mm). Pour remettre à 2 3/8 po (60 mm), repousser la came de mandrin vers la gauche en s'assurant que la came est bien alignée.

### 1. Mark Door with Template

### 1. Marquer la porte à l'aide du gabarit



A. Fold and apply template. Mark centre of door edge.

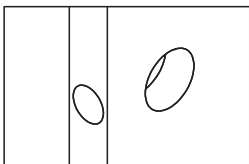
B. Select 2-3/8" (60 mm) or 2-3/4" (70 mm) backset as desired and mark centre of hole on door face.

A. Plier et appliquer le gabarit. Marquer le centre de la porte.

B. Choisir un écartement de 2 3/8 po (60 mm) et de 2 3/4 po (70 mm) et marquer le centre du trou sur la surface de la porte à l'aide d'un crayon.

### 2. Drill holes

### 2. Percer les trous



A. Drill 2-1/8" (54 mm) hole on door face, from both sides to avoid wood splitting.

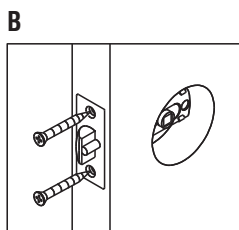
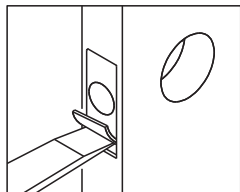
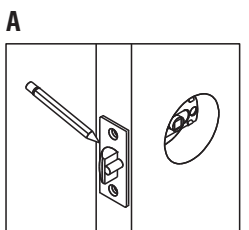
B. Drill 1" (25.4 mm) hole for latch.

A. Percer un trou de 2 1/8 po (54 mm) sur les deux faces pour éviter de fendre le bois.

B. Percer un trou de 1 po (25,4 mm) pour le verrou.

### 3. Install latch

### 3. Installer le verrou



A. Insert latch in hole, mark outline of faceplate and chisel 5/32" (4 mm) deep.

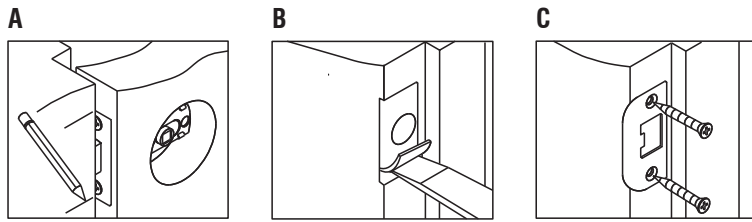
B. Insert latch and tighten screws.

A. Insérer le verrou dans le trou, tracer le contour de la plaque et ciseler à une profondeur de 5/32 po (4 mm).

B. Insérer le verrou et serrer les vis.

#### 4. Install Strike

#### 4. Installer la gâche



A. Close door to mark horizontal centre line of stike.

B. Measure one half of door thickness from door stop and mark vertical centre line of strike. Drill 1" (25.4 mm) hole 1/2" (13 mm) deep at intersection of horizontal and vertical line of strike. Match screw holes on strike with centre lines on jamb. Mark outline and chisel 1/16" (1.3 mm) deep for strike.

C. Install strike and tighten screws.

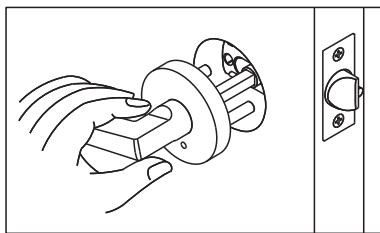
A. Fermer la porte pour marquer la ligne centrale horizontale de la gâche.

B. Mesurer la moitié de l'épaisseur de la porte depuis l'arrêt de porte et marquer la ligne centrale verticale de la gâche. Percer un trou de 1 po (25,4 mm) à une profondeur de 1/2 po (13 mm) à l'intersection des lignes verticale et horizontale de la gâche. Aligner les trous de vis sur la gâche avec les lignes centrales sur le montant. Marquer le contour et ciseler à 1/16 po (1,3 mm) de profondeur pour la gâche.

C. Installer la gâche et serrer les vis.

#### 5. Install Outside Lever

#### 5. Installer le levier extérieur

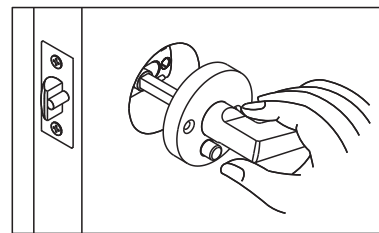


Insert spindle through latch. Press flush against door.

Insérer la tige dans le verrou et appuyer fermement contre la porte.

#### 6. Install Inside Lever

#### 6. Installer le levier intérieur.



Install inside lever and tighten screws until lock is firm.

Installer le levier intérieur et serrer les vis jusqu'à ce que le verrou soit solidement en place.

#### Template Gabarit

##### Centre of door edge Centre du bord de la porte

Door thickness:  
Épaisseur de porte :

- 1-3/8" (35 mm)
- 1-9/16" (40 mm)
- 1-3/4" (45 mm)

Make  $\varnothing$  1" (25.4 mm) hole at center of door edge.  
Percer un trou de 1 po (25,4 mm) de diamètre au centre du bord de la porte.

Fold on dotted line and fit on door edge.  
Plier le long de la ligne pointillée et placer sur le bord de la porte.

$\varnothing$  2-1/8" (54 mm)

Backset / Écartement - 2-3/8" (60 mm)

Backset / Écartement - 2-3/4" (70 mm)

