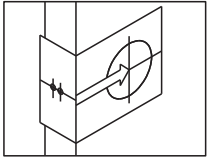


INSTRUCTIONS D'INSTALLATION DE SERRURES TUBULAIRES À LEVIER INSTRUCTIONS FOR INSTALLATION OF TUBULAR LEVERSETS

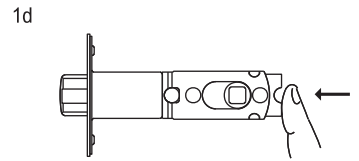
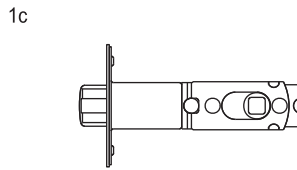
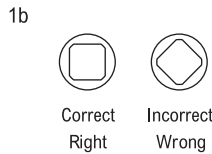
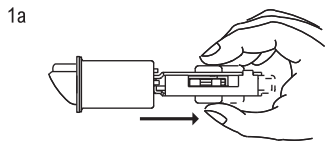
POUR UNE UTILISATION SUR DES PORTES DE 1-3/8 po À 1-3/4 po (35mm~45mm) D'ÉPAISSEUR
FOR USE ON DOORS 1-3/8" TO 1-3/4" (35mm to 45mm) THICK

1. VERROU AJUSTABLE POUR DISTANCES D'ENTRÉE DE 2-3/8 po (60mm) et 2-3/4 po (70mm) 1. ADJUSTABLE LATCH FOR 2-3/8" (60mm) AND 2-3/4" (70mm) BACKSET



La distance d'entrée correspond à la distance entre le bord de la porte et le centre du trou de la serrure sur la surface de la porte. Certains modèles viennent avec un verrou ajustable qui convient à des distances d'entrée de 2-3/8 po ou 2-3/4 po (60mm ou 70mm). Il suffit de suivre les étapes décrites ci-dessous pour changer de distance d'entrée.

Backset is a distance from door edge to centre of hole on door face. Some locks are supplied with adjustable latch which can fit 2-3/8" (60mm) or 2-3/4" (70mm) backset. Just follow the steps shown below to change backset.

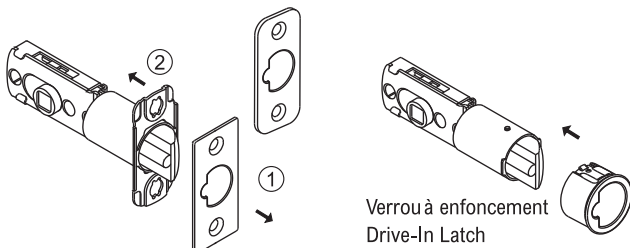


Réglage du verrou

- Avant de procéder :
- La longueur du verrou du bord de la porte au centre de la serrure peut être de 2-3/8 po (60mm) ou 2-3/4 po (70mm).
 - Votre serrure a été préajustée avec un verrou de 2-3/8 po (60mm).
 - Si un verrou de 2-3/4 po (70mm) est nécessaire, suivez les instructions de l'étape 1a.
- Si un verrou de 2-3/4 po (70mm) est nécessaire, tirer la came à l'extrême droite du trou d'ajustement.
 - Assurez-vous que le trou pour la tige des cames supérieure / inférieure soit correctement aligné.
 - Votre serrure est réglée avec un verrou de 2-3/4 po (70mm).
 - Pour remettre le verrou à 2-3/8 po (60mm), pousser la came à l'extrême gauche du trou d'ajustement.

Latch Backset Adjustment

- Before proceeding :
- The distance of backset which is from the edge of the door to the center of lock, either 2-3/8" (60mm) or 2-3/4" (70mm). Your latch was preset at the factory for 2-3/8" (60mm) backset.
 - If a 2-3/4" (70mm) backset is required, follow the adjustment instructions in step 1a.
- If 2-3/4" (70mm) backset is required, pull spindle cam all the way to the right end of the adjusting hole.
 - Be sure the stem hole of upper/lower cam is properly aligned.
 - Your latch is now set at 2-3/4" (70mm) backset.
 - To reset the latch to 2-3/8" (60mm) backset, push spindle cam to the left end of the adjusting hole.



Plaque frontale du verrou

Déterminer la méthode de montage du verrou et faire les ajustements nécessaires. Aucun ajustement n'est nécessaire pour une plaque frontale carrée.

Changer la plaque frontale du verrou :

- Utilisez un tournevis plat pour séparer la plaque frontale.
- Ajustez la plaque frontale sélectionnée à la plaque arrière.

Installation de la plaque frontale intérieure

Retirez la plaque frontale originale. Alignez la plaque frontale ronde avec le pêne du verrou et pousser à l'intérieur du pêne du verrou jusqu'à ce que vous entendez le clic du cran.

Latch Face Plate

Determine which latch-mounting method will be used and make necessary adjustments.

No adjustment required for square latch face plate.

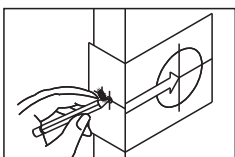
Change latch face :

- Use a flat screwdriver to separate the face plate.
- Snap selected face plate onto back plate.

Drive in faceplate installation

Remove original faceplate. Align the round faceplate with the latch bolt and push it inside the latch bolt until you hear the catch click.

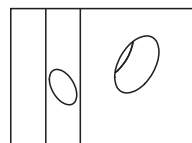
2. MARQUEZ LA PORTE EN SUIVANT LE GABARIT 2. MARK DOOR WITH TEMPLATE



Choisissez la distance d'entrée que vous utiliserez, 2-3/8 po ou 2-3/4 po (60mm or 70mm), et marquez le centre du trou de la serrure sur la surface de la porte.

Select 2-3/8" or 2-3/4" (60mm or 70mm) backset as desired and mark center of hole on door face.

3. PERCEZ LES TROUS 3. DRILL HOLES

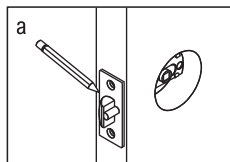


- Percez un trou de 2-1/8 po (54mm) à travers la surface de la porte. Assurez-vous de percer des deux côtés pour éviter de laisser des éclats de bois.
- Percez un trou de 1 po (25,4mm) pour le verrou (reportez-vous à l'étape 4c pour un verrou à enfoncement).

- Drill 2-1/8" (54mm) hole through door face, from both sides to avoid wood splitting.
- Drill 1" (25.4mm) hole for latch. (refer step 4c for drive-in latch)

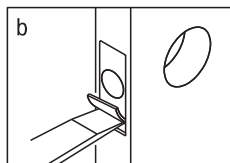
4. INSTALLEZ LE VERROU

4. INSTALL LATCH



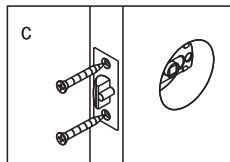
a. Insérer le verrou dans le trou et ajustez-en la position de manière à ce qu'il soit parallèle à la surface de la porte. Tracez les contours de la plaque du verrou, puis retirez celui-ci.

a. Insert latch in hole and keep it parallel to door face. Mark outline of face plate and remove latch.



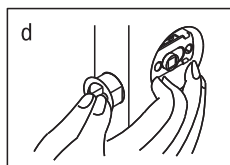
b. À l'aide d'un ciseau, enlevez une couche de 5/32 po (4mm) d'épaisseur à l'intérieur des contours tracés de sorte que la plaque du verrou soit à égalité avec le bord de la porte.

b. Chisel 5/32" (4mm) deep inside traced outline or until face plate is flush with door edge.



c. Insérez le verrou et vissez-le en place.

c. Insert latch and tighten screw.

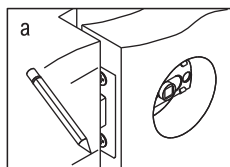


d. Percez un trou de 1 po (25,4mm) pour le verrou à emboîter (sans vis) puis insérez le verrou dans le trou jusqu'à ce qu'il soit au même niveau que la porte.

d. For drive-in latch, drill 1" (25.4mm) hole and press latch until it is flush with door edge.

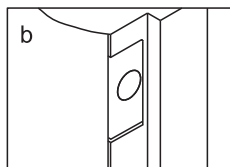
5. INSTALLEZ LA GÂCHE

5. INSTALL STRIKE



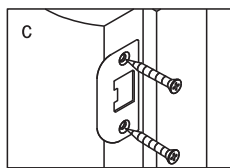
a. Fermez la porte et marquez la ligne horizontale du centre de la gâche.

a. Close door to make horizontal center line of strike.



b. Mesurez le point médian de l'épaisseur de la porte à partir de l'arrêt de porte et marquez verticalement le point central où sera percé le trou de la gâche. Percez un trou de 1 po (25,4mm) de profondeur à l'intersection de des lignes horizontale et verticale de la gâche. Tracez les contours de la plaque de la gâche et enlevez une épaisseur de 1/16 po (1,6mm) pour y placer celle-ci.

b. Measure one half of door thickness from door stop and vertically mark center line of strike. Drill 1" (25.4mm) hole, 1" (25.4mm) deep at intersection of horizontal and vertical lines of strike. Mark outline using strike plate and chisel 1/16" (1.6mm) deep for strike.



c. Placez la gâche à son emplacement et vissez-la en place.

c. Install strike and tighten screws.

GABARIT
TEMPLATE

Pliez ce gabarit sur la ligne pointillée et placez celle-ci sur l'angle de la porte
Fold on dotted line and fit on door edge

Marquez un cercle de 1 po (25,4 mm) de diamètre au centre du bord de la porte.

Mark 1" (25.4mm) hole at center of door edge.

45 40 35
1-3/4" 1-9/16" 1-3/8"

POUR DISTANCE D'ENTRÉE

de 2-3/4 po (70mm)

FOR 2-3/4" (70mm) BACKSET

POUR DISTANCE D'ENTRÉE

de 2-3/8 po (60mm)

FOR 2-3/8" (60mm) BACKSET

2 trous de 7/32 po (5,5mm) pour portes en métal seulement.

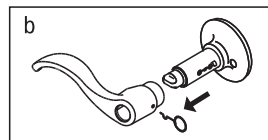
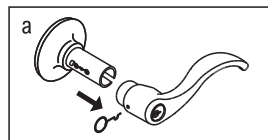
2 holes 7/32" (5.5mm) for metal door only.

de 2-1/4 po (57mm)
2-1/4" (57mm)

ø2-1/8 po (54mm)
ø2-1/8" (54mm)

6. LEVIERS RÉVERSIBLES

6. REVERSIBLE LEVERS



a. Assurez-vous que les leviers sont déverrouillés (seulement pour les leviers de porte d'entrée.)

Avec le petit outil fourni, appuyez sur la clenche se trouvant à l'intérieur du levier pour relâcher le levier extérieur et le retirer

Retirez la douille d'écartement et le cylindre du levier extérieur.

a. Please make sure the levers are unlocked (entrance sets only).

Depress lever catch with hand tool to release outside lever and pull lever off.

Separate the spacer and cylinder from outside lever.

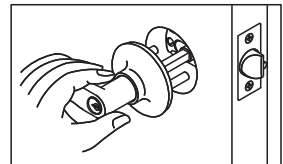
b. Ensuite, suivez la même procédure pour retirer la douille d'écartement et le cylindre du levier intérieur. Inversez les leviers, d'extérieur à intérieur et d'intérieur à extérieur, en vous assurant de placer le cylindre du côté extérieur (seulement avec les leviers de porte d'entrée), puis remettez la douille d'écartement en place.

Répétez cette même procédure avec le levier intérieur

b. Then, remove the spacers from inside lever following the above procedures. Reverse the levers from outside to inside/inside to outside, putting the cylinder on the outside lever (entrance sets only) and set the spacer back. Please do the same procedures for inside lever.

7. INSTALLER LE LEVIER EXTÉRIEUR

7. INSTALL OUTSIDE LEVER

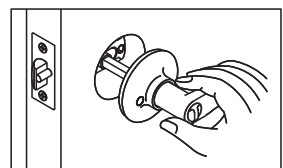


Insérez la tige dans le mécanisme du verrou. Pressez fermement le cylindre contre la porte de sorte qu'il n'y ait aucun espace entre celui-ci et la porte.

Insert spindle through latch. Press flush against door.

8. INSTALLER LE LEVIER INTÉRIEUR

8. INSTALL INSIDE LEVER



Insérez le levier intérieur et serrez les vis jusqu'à ce que le verrou soit fermement en place.

Install inside lever and tighten screws until lock is firm.